

MATERIAŁ
MARKETINGOWY



Wsparcie w walce z nowotworem

PZU NA WYPADEK NOWOTWORU



Pomoc w razie zachorowania na nowotwór

Nowe proste ubezpieczenie **na wypadek zdiagnozowania nowotworu**. Ubezpieczony może otrzymać nawet **100 000 zł wsparcia finansowego** na walkę z nowotworem złośliwym. Na jego życzenie zorganizujemy także dodatkową opinię medyczną u zagranicznego specjalisty.



Statystyki pokazują, że już około 1 000 000 mieszkańców Polski choruje na różnego typu nowotwory, a liczba nowych zachorowań rośnie z roku na rok. Jak podaje Krajowy Rejestr Nowotworów, w 2017 roku nowotwór złośliwy zdiagnozowano u ponad 164 000 osób. Prognozuje się, że w 2029 roku nowotwory złośliwe zostaną wykryte u 220 000 Polaków. Niepokoi również to, że na nowotwory zapadają coraz młodszy ludzie.*



PZU Na Wypadek Nowotworu

Aby pomóc naszym klientom w trudnym czasie choroby, przygotowaliśmy specjalne ubezpieczenie **PZU Na Wypadek Nowotworu**. Zdiagnozowanie nowotworu to zawsze punkt zwrotny w życiu człowieka. Zwłaszcza, gdy choroba jest już zaawansowana i wymaga podjęcia trudnej walki o powrót do zdrowia.



Kiedy i jak możemy pomóc

Nasze ubezpieczenie działa, gdy w trakcie trwania okresu naszej odpowiedzialności u ubezpieczonego zostanie zdiagnozowany nowotwór złośliwy, nowotwór złośliwy w fazie przedinwazyjnej (in situ) lub niezłośliwy guz mózgu.

* Źródło: Wojciechowska Urszula, Didkowska Joanna. Zachorowania i zgony na nowotwory złośliwe w Polsce. Krajowy Rejestr Nowotworów, Narodowy Instytut Onkologii im. Marii Skłodowskiej-Curie – Państwowy Instytut Badawczy. Dostępne na stronie www.onkologia.org.pl/raporty/ dostęp z 13/5/2020.

- ✓ Wystarczy, że po diagnozie ubezpieczony przedstawi nam dokumentację medyczną, która będzie potwierdzać diagnozę choroby objętej ochroną ubezpieczeniową, a my szybko (do 30 dni) wypłacimy mu **świadczenie pieniężne na dowolny cel**, np. na walkę z chorobą, rehabilitację czy zapewnienie środków do życia sobie i swojej rodzinie.
- ✓ Ponadto, na życzenie ubezpieczonego, który zachoruje na nowotwór złośliwy, pozyskamy **dodatkową opinię medyczną u specjalisty z zagranicy**.
- ✓ Klient w zależności od swoich możliwości finansowych i oczekiwanej wysokości świadczenia pieniężnego, może wybrać **jeden z trzech wariantów ochrony** różniących się wysokością wypłaconego świadczenia.

ZAKRES UBEZPIECZENIA	WYSOKOŚĆ ŚWIADCZENIA		
	Wariant I	Wariant II	Wariant III
Nowotwór złośliwy	25 000 zł	50 000 zł	100 000 zł
Niezłośliwy guz mózgu	25 000 zł	50 000 zł	100 000 zł
Nowotwór złośliwy w stadium przedinwazyjnym	6250 zł	12 500 zł	25 000 zł
II opinia medyczna	✓	✓	✓

Jakie nowotwory obejmuje nasze ubezpieczenie

- ✓ Zakresem ubezpieczenia obejmujemy także **wszystkie nowotwory złośliwe** (w tym czerniaka) oprócz nowotworów skóry i nowotworów związanych z zakażeniem wirusem HIV i chorobą AIDS. Nowotwory złośliwe to m.in. rak piersi, rak płuca, rak prostaty, chłoniak, białaczka, czerniak, glejak.
- ✓ Zakresem ubezpieczenia obejmujemy **nowotwory złośliwe we wczesnej fazie rozwoju** (tzw. in situ), które są zwykle wykrywane podczas badań profilaktycznych. Szybka diagnoza i leczenie prowadzą najczęściej do całkowitego powrotu do zdrowia. Ubezpieczamy głównie raki in situ i czerniaka skóry in situ.

Nowotwory złośliwe w stadium przedinwazyjnym, które obejmuje nasze ubezpieczenie

Każdy nowotwór złośliwy w stadium przedinwazyjnym, który jest ujęty w jednej z ośmiu poniższych kategorii Międzynarodowej Statystycznej Klasyfikacji Chorób i Problemów Zdrowotnych ICD-10:

- D00 – rak in situ jamy ustnej, przełyku i żołądka,
- D01 – rak in situ innych i nieokreślonych części narządów trawiennych,
- D02 – rak in situ ucha środkowego i układu oddechowego,
- D03 – czerniak in situ,
- D05 – rak in situ sutka,
- D06 – rak in situ szyjki macicy,
- D07 – rak in situ innych i nieokreślonych narządów płciowych,
- D09 – rak in situ innych i nieokreślonych umiejscowień.

- ✓ Zakresem ubezpieczenia obejmujemy **niezłośliwe guzy mózgu**, chociaż nie są złośliwe, trudno się je leczy, bo znajdują się w delikatnym i tak ważnym dla człowieka narządzie.



Kogo ubezpieczamy

Z ubezpieczenia PZU Na Wypadek Nowotworu mogą skorzystać osoby, które:

- ✓ nie skończyły 65 lat,
- ✓ dotychczas nie miały stwierdzonej choroby nowotworowej,
- ✓ nie są w trakcie diagnozowania choroby nowotworowej.

Uwaga:

- To, czy możesz ubezpieczyć daną osobę, zweryfikujesz na podstawie kilku prostych pytań z platformy Everest.
- Klient może także sam wykupić ubezpieczenie – na portalu mojePZU. Wówczas odpowie na pytania weryfikacyjne na stronie moje.pzu.pl.



Kiedy nie wypłacimy świadczenia

W niektórych sytuacjach nasza ochrona nie będzie działała. O takich sytuacjach mówimy, że są to ograniczenia lub wyłączenia odpowiedzialności ubezpieczeniowej.

Nie wypłacimy świadczenia, jeśli np.:

- nowotwór zostanie zdiagnozowany po raz pierwszy w ciągu pierwszych 30 dni okresu ubezpieczenia (dotyczy umów ubezpieczenia zawieranych po raz pierwszy),
- nowotwór, na który zachoruje ubezpieczony w trakcie okresu odpowiedzialności, będzie skutkiem choroby AIDS lub zakażenia wirusem HIV,
- nowotwór będzie następstwem promieniowania radioaktywnego, promieniowania jonizującego, masowego skażenia chemicznego lub masowego skażenia biologicznego.

Siedem najważniejszych korzyści PZU Na Wypadek Nowotworu

- 1** Dodatkowe wsparcie finansowe na wypadek zdiagnozowania nowotworu.
- 2** Druga opinia medyczna u zagranicznego specjalisty – jeśli ubezpieczony zachoruje na nowotwór złośliwy.
- 3** Prosta konstrukcja produktu – **3 gotowe warianty ubezpieczenia.**
- 4** Łatwe i szybkie zawarcie umowy – **bez badań lekarskich.**
- 5** Składka już od **30 zł*** za **roczne ubezpieczenie.**
- 6** Nawet **100 000 zł świadczenia** po zdiagnozowaniu nowotworu złośliwego**.
- 7** **Szybka wypłata świadczenia** – do 30 dni od dostarczenia dokumentacji medycznej potwierdzającej diagnozę choroby objętej ubezpieczeniem.

* Składka 30 zł w wariantcie I, jeśli osoba zgłaszana do ubezpieczenia nie pali wyrobów tytoniowych, ma mniej niż 27 lat i u jej biologicznych rodziców lub rodzeństwa nigdy nie zdiagnozowano nowotworu złośliwego: piersi, jajnika, prostaty lub jelita grubego.

** W wariantcie III ubezpieczenia PZU Na Wypadek Nowotworu.

Dodatkowe informacje o nowotworach

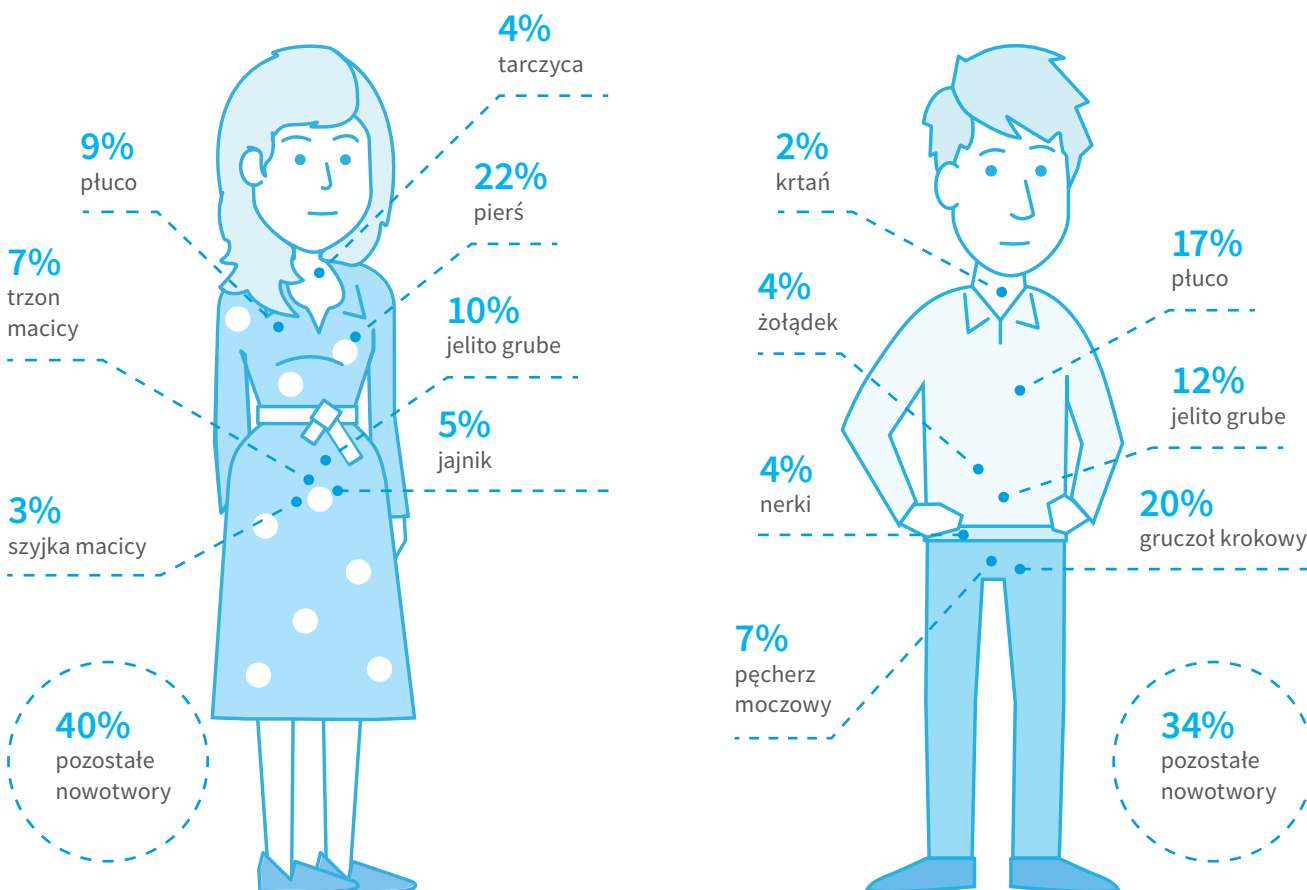
Nowotwory złośliwe – co to jest

Nowotwory złośliwe powstają z jednej nieprawidłowej komórki organizmu i rosną w wyniku jej niekontrolowanych podziałów. W ten sposób powstają komórki niewłaściwe, niepotrzebne, które mogą atakować inne sąsiednie komórki, a nawet – poprzez układ krwionośny lub układ chłonny – przenosić się do odległych narządów.

- ✓ Około 30% wszystkich nowotworów złośliwych u człowieka jest dziedziczne, czyli zależy od genów.

- ✓ Poza genami na rozwój nowotworów mają wpływ:
 - otyłość i niewłaściwa dieta – np. czerwone mięso i żywność typu fast food zwiększają ryzyko nowotworu jelita grubego,
 - palenie papierosów (i innych wyrobów tytoniowych) – zwiększa ryzyko nowotworu płuca i krtani,
 - alkohol – może m.in. zwiększać ryzyko nowotworu jamy ustnej, przełyku, wątroby i trzustki,
 - siedzący tryb życia,
 - zanieczyszczone powietrze.
- ✓ Nowotwory złośliwe rozwijają się w wolnym tempie (kilka lat) lub agresywnie i szybko (miesiąc lub kilka tygodni). Zagrażają zdrowiu i życiu chorego.

Najczęstsze zachorowania na nowotwory złośliwe w Polsce



Źródło: Krajowy Rejestr Nowotworów, dane za 2017 r.

Rodzaje nowotworów złośliwych

Nowotwory złośliwe nie są jednorodne, mogą mieć wiele form i rodzajów, m.in.:

- ✓ **Raki:**
 - to najczęściej występujące nowotwory złośliwe,
 - wywodzą się z tkanek nabłonkowych, które wyściełają układ oddechowy, pokarmowy, moczowo-płciowy,
 - można je rozpoznać we wczesnej fazie (in situ),
 - w miarę postępu choroby mogą atakować sąsiednie tkanki i dawać przerzuty do odległych narządów,
 - im wcześniej zostaną rozpoznane i im wcześniej zaczną być leczone, tym chory ma większe szanse wyzdrowieć.
- ✓ **Czerniaki:**
 - to nowotwory złośliwe, które wywodzą się z komórek barwnikowych (czerniaka skóry najczęściej powoduje zbyt duża ekspozycja na słońce),
 - rozwijają się dynamicznie i mogą dawać przerzuty.



- ✓ **Mięsaki:**
 - to nowotwory złośliwe, które powstają w tkance łącznej, np. nerwach, mięśniach, stawach, kościach lub naczyniach krwionośnych,
 - mogą powstawać w dowolnej części ciała, często w kończynach. Czasem badania diagnostyczne wykonywane w związku z urazem ujawniają obecność tego nowotworu.
- ✓ **Chłoniaki i białaczki:**
 - to nowotwory złośliwe, które rozwijają się w układzie chłonnym lub krwiotwórczym,
 - najczęściej występują u ludzi młodych,
 - przebiegają dynamicznie. Jedną z form terapii jest przeszczep szpiku.
- ✓ **Złośliwe guzy mózgu:**
 - to głównie nowotwory mózgu, np. glejak, oponiak, gruczolak przysadki,
 - nie wszystkie wywołują specyficzne objawy,
 - niektóre z nich są wyleczalne.

Nowotwory niezłośliwe – co to jest

Nowotwory niezłośliwe (inaczej łagodne) powstają z jednej nieprawidłowej komórki organizmu i rosną w wyniku jej niekontrolowanych podziałów.

- ✓ Rosną powoli i miejscowo.
- ✓ Nie dają przerzutów.
- ✓ Często wzrost guza zostaje zatrzymany na długie okresy.
- ✓ Leczenie zwykle polega na wycięciu zmiany nowotworowej.

Nowotwory niezłośliwe są dość powszechne i ich leczenie nie jest zwykle skomplikowane. Naszym ubezpieczeniem obejmujemy jednak niezłośliwe guzy mózgu.

- ✓ **Niezłośliwe guzy mózgu**
 - to łagodne guzy, które wywodzą się z tkanek mózgu (ochroną ubezpieczeniową obejmujemy także guzy opon mózgowych i nerwów czaszkowych),
 - rosną powoli lub dynamicznie,
 - nie powodują przerzutów, ale mogą powodować zaniki pamięci, stany lękowe, napady padaczkowe, zaburzenia zachowania lub inne objawy neurologiczne.

Zakładem ubezpieczeń jest PZU SA. Ten materiał nie jest ofertą w rozumieniu art. 66 Kodeksu cywilnego i ma charakter wyłącznie informacyjny. Szczegółowe informacje o ubezpieczeniach, w tym definicje zdarzeń objętych ochroną, zakresu odpowiedzialności, wyłączeń i ograniczeń odpowiedzialności, znajdują się w aktualnych ogólnych warunkach ubezpieczenia (OWU) PZU Na Wypadek Nowotworu, dostępnych u naszych agentów, w naszych oddziałach i na stronie pzu.pl.

